

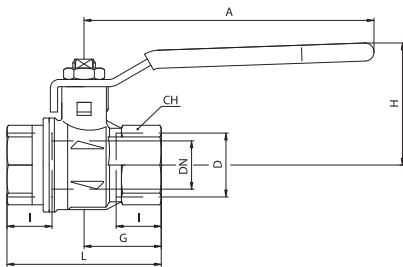
 納期：1~2日 ▲



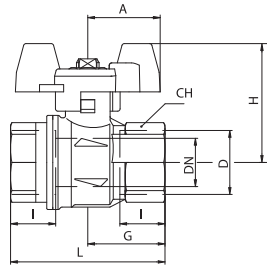
●仕様●

- 最高使用圧力 : 4.0MPa
- 使用温度範囲 : -40°C~170°C (但し、流体が凍結しないこと)
- 接続 : BSPT
- ボディ材質 : 黄銅 + 無電解ニッケルメッキ
- ボール材質 : 黄銅 + Cr.メッキ
- リング材質 : FPM (フッ素ゴム)
- ボールシール材質 : PTFE

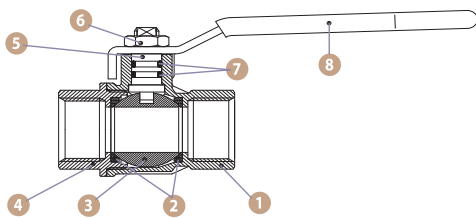
●構造図●



Code	S84B53	S84C53	S84D53	S84E53	S84F53	S84G53	S84H53	S84I53
D (inch)	1/4	3/8	1/2	3/4	1	1 1/4	1 1/2	2
DN (mm)	8	10	15	20	25	32	40	50
I (mm)	12	12	15.5	17	21	23	23	26.5
L (mm)	45	45	59	64	81	93	102	121
G (mm)	22.5	22.5	29.5	32	40.5	46.5	51	60.5
A (mm)	82	82	100	120	120	158	158	158
H (mm)	38	38	43	50	54	73	79	86
CH (mm)	20	20	25	31	40	49	54	68.5



Code	S84B56	S84C56	S84D56	S84E56	S84F56
D (inch)	1/4	3/8	1/2	3/4	1
DN (mm)	8	10	15	20	25
I (mm)	12	12	15.5	17	21
L (mm)	45	45	59	64	81
G (mm)	22.5	22.5	29.5	32	40.5
A (mm)	25	25	25	30	30
H (mm)	39	39	43	49.5	53.5
CH (mm)	20	20	25	31	40



部品名称	説明	個数	材質
1 ボディ	ニッケルメッキ	1	C3771
2 ボールシート	PTFE	2	PTFE
3 ボール	Crメッキ	1	C3771
4 エンドキャップ	ニッケルメッキ	1	C3771
5 ステム	Oリング二段加工	1	C3771
6 ナット	ジオメット®加工	1	CB4FF
7 Oリング	緑色	2	FPM
8 ハンドル	ステンレススチール	1	AISI 430

鉄+ジオメット®加工ハンドルもございます。

●温度・圧力レーティング●

